

RAUMDATENPOOL
KANTON LUZERN

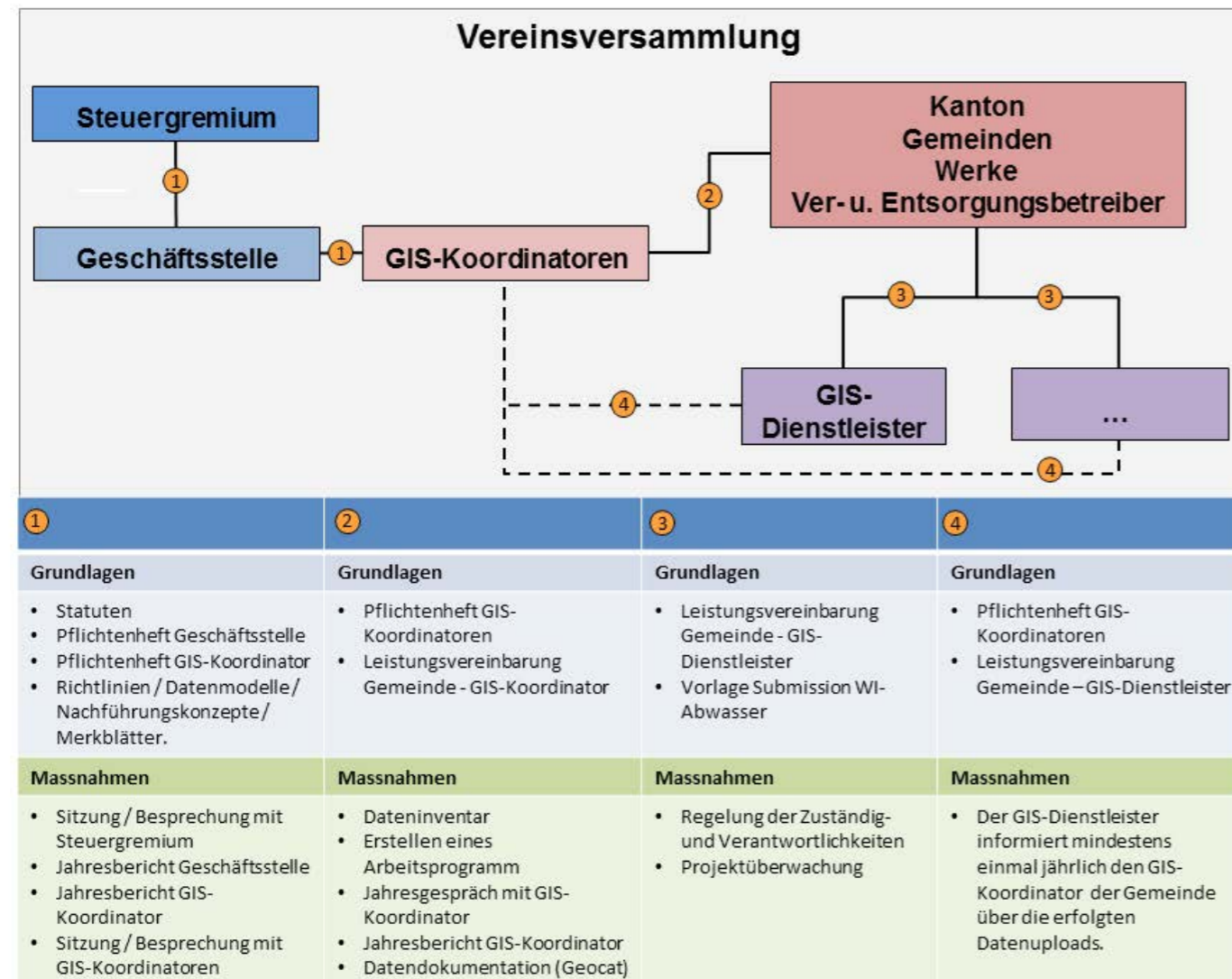
**digitale
Ausgabe**

Geschäftsbericht 2015

Inhalt Geschäftsbericht 2015

| | | |
|--|-----|---|
| Ein klares Organisationskonzept | 3 | Anhang 1: Vom Steuergremium genehmigte Richtlinien, Spezifikationen und Datenaustauschmodelle |
| Mit anerkannten Standards gemeinsam zum Ziel | 4 | Anhang 2: GIS-Koordinatoren |
| Mitglieder des Steuergremiums | 5 | Anhang 3: Mitgliederliste |
| 1. Projekte und Zielerreichung 2015 | 6-9 | Anhang 4: Übersicht Einbindung Ortsplan in Gemeinde-Homepage |
| 2. Finanzielles | 10 | Anhang 5: Auswertung Aufrufe Geodienst Darstellung |
| 3. Neue Mitglieder 2015 | 12 | Anhang 6: Verfügbare Daten |
| 4. Veranstaltungen / Sitzungen | 12 | |
| 5. Geodienste | 13 | |
| 6. Datenstände 2008 bis 2015 | 14 | |

Organisation Raumdatenpool



Alle Grundlagen können von der Website www.raumdatenpool.ch heruntergeladen werden.

Ein klares Organisationskonzept



Marcel Lotter
Präsident Raumdatenpool Kanton Luzern
Gemeindeammann Malters

und Entsorgungsbetreibern als auch bei privaten Planungs- und Ingenieurbüros. Dies stellt auch im interkantonalen Vergleich eine herausragende Leistung dar.

Der künftige Fokus wird verstärkt auf die Datenqualität und Datenvollständigkeit gerichtet. Hier gibt es noch einen grossen Nachholbedarf, der in den nächsten Jahren angegangen werden soll. Eine gute Qualitätskontrolle bieten die zur Verfügung stehenden Check-Services, welche schnell und einfach eine Übersicht bieten, welche Informationen noch fehlen und ob die Daten den Vorgaben entsprechen. Die Vollständigkeit der Daten ist eine andere Herausforderung, welche in der Verantwortung der verschiedenen Akteure liegt und damit auch den Budgetprozessen unterworfen ist. Angesichts der knapper werdenden Finanzen - insbesondere der öffentlichen Hand - bleiben schnelle Datenergänzungen oft eine Wunschvorstellung.

Die Grundlage für unsere 10-jährige Erfolgsgeschichte bildet die gut funktionierende, netzwerkartige Kooperation, bei der die wichtigsten privaten Akteure eingebunden sind. Nichtsdestotrotz, gilt es - vor allem in Anbetracht der neuen Gesetzgebungen - die bestehende Organisation auf ihre Zweckmässigkeit zu hinterfragen und falls nötig anzupassen.

Liebe Leserin, lieber Leser

Der Raumdatenpool Kanton Luzern feiert dieses Jahr sein 10-jähriges Bestehen und ist auf Kurs: Mehr Mitglieder, mehr Daten, neue Services. Auf Kurs zu bleiben heisst aber auch, das sich verändernde Umfeld wahrzunehmen, zu antizipieren und zu reagieren. Das gilt auch für das neu zu erarbeitende Geoinformationsgesetz, mit dem die Organisation, Zuständigkeiten und Ressourcen festgelegt werden. Zudem etablieren sich neue technische Möglichkeiten immer mehr und behördenübergreifende Datenprojekte werden komplexer und bedeutender (E-Government). All das hat Auswirkungen auf die Anwendungen und auch auf die Organisation des Raumdatenpools.

In den letzten zehn Jahren wurden mit grossem Erfolg, unter der Federführung des Raumdatenpools, die wichtigsten Datenmodelle, Spezifikationen und Richtlinien für die Datenerfassung, -haltung und -dokumentation auf Gemeindeebene erarbeitet. Der Raumdatenpool Kanton Luzern wurde damit für die Branche zu einer massgeblichen Instanz mit hoher Akzeptanz sowohl bei Gemeinden, Ver-

Mit anerkannten Standards gemeinsam zum Ziel



Fredy Städler
Geschäftsleiter
Raumdatenpool Kanton Luzern

Im Rahmen seines Auftrages stellt der Raumdatenpool den Mitglieder das Produkt Basis und Expertenviewer bereit. In dem Viewer werden sämtliche relevanten Geodaten in den Bereichen Planung, Leitungskataster und GEP an einem Ort zusammen geführt und mit Zusatzinformationen wie dem Ortsplan oder dem Baulandangebot ergänzt. Von den 83 Luzerner Gemeinden setzen heute über 50 den Basisviewer auf ihrer Website als primären Ortsplan ein. Weitere 11 der Gemeinden wählten ein anderes Produkt, doch verweisen sie auf der Gemeindehomepage auch auf das Angebot des Raumdatenpools. Der Mehrwert gegenüber kommerziellen Angeboten liegt einerseits im stets aktuellen Datenangebot, das dank klaren Zuständigkeiten gewährleistet wird. Andererseits liegt der Mehrwert in der Möglichkeit selber zu bestimmen, welche Informationen (POI's) dargestellt und abgefragt werden sollen.

Über 140'000 Aufrufe im Jahr 2015 zeigen, dass Basis- und Expertenviewer bei den Nutzern auf Anklang stossen und rege genutzt werden. Deshalb wird der 2010 entwickelte Viewer einer Gesamtüberarbeitung unterzogen und auf den aktuellen Stand der Technik gebracht. Ab August 2016 wird die neue Version operativ einsatzbereit sein.

Die digitalen Geodaten gewinnen immer mehr an Bedeutung. Sei es im Internet mit den On-line-Karten oder als Grundlagedaten für Auswertungen wie z. B. im Luzerner Bauzonen Analyse Tool (LUBAT). Damit dieser Bedeutung gerecht werden kann, stehen klare und akzeptierte Richtlinien, Standards und Werkzeuge zur Verfügung, welche vom Raumdatenpool zusammen mit kantonalen

Dienststellen und im Kanton Luzern tätigen Ingenieurbüros erarbeitet werden. Doch das alleine genügt nicht. Um qualitativ hochwertige Ergebnisse/Produkte zu schaffen müssen Standards eingehalten, Richtlinien angewandt und Werkzeuge eingesetzt werden. Nur so können wir davon ausgehen, dass wir erhalten, was wir bestellen und dass die für teures Geld erfassten Daten auch als Grundlagedaten für Projekte verwendet werden können.

Dank

Einen grossen Dank geht an die Mitglieder des Steuergremiums, welche ihre Kompetenzen und Zeit einbringen. Dank diesem Know-how, Augenmass und dem pragmatischen Vorgehen können gute Lösungen zu tragbaren Kosten angeboten werden.

Bei meinen Aufgaben werde ich aber auch von meinem Stellvertreter Marius Menz, den Mitarbeiterinnen und Mitarbeitern der Abteilung Geoinformation, den Vertretern und Vertreterinnen von Planungs und Ingenieurbüros sowie von den GIS-Koordinatoren tatkräftig unterstützt. Für ihre Unterstützung und ihr Engagement bedanke ich mich herzlich.

Mitglieder des Steuergremiums

Gemeindevertreter



Lotter Marcel, Präsident
Gemeindeammann Malters



Lang Hanspeter
Gemeinderat Beromünster



Truttmann Urs
Leiter Geoinformationszentrum Stadt
Luzern

Werkvertreter



Imfeld Peter, Vizepräsident
Leiter Netzservices CKW



Lustenberger Pirmin
Mitglied Geschäftsleitung ewl

Kantonsvertreter



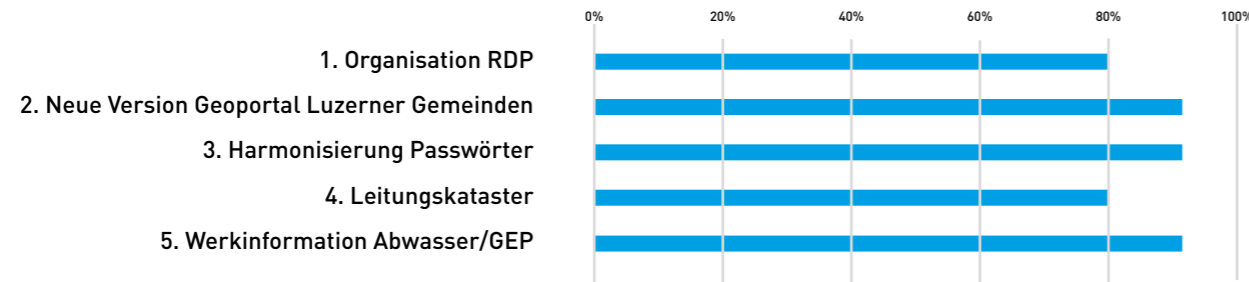
Dr. Zeidler Sven-Erik
Dienststellenleiter Raum und Wirtschaft
(rawi)



Hösli Thomas
Abteilungsleiter Geoinformation

1. Projekte und Zielerreichung 2015

Nachfolgend eine Auflistung mit Erreichungsgrad und nachfolgendem Kommentar zu den Projekten:



1.1 Organisation RDP

Zweckmässigkeit der Organisation überdenken

In einem Planungsbericht wurden unter der Berücksichtigung der Ausgangslage und Rahmenbedingungen folgende drei mögliche Organisationsvarianten und deren Vor- und Nachteile festgehalten:

- Variante 1: Status Quo
- Variante 2: Status Quo Plus
- Variante 3: Geodaten-Kommission

Nach einer ersten Bewertung durch das Steuergremium wurde tendenziell die Variante 3 (Geodaten-Kommission) bevorzugt. Da die Variantenwahl aber eng mit der Revision des Geoinformationsgesetzes und dessen Verordnungen (GeoIG, GeoIV, ÖREB-Kataster) verbunden ist, wird die definitive Variantenwahl erst zusammen mit der oben genannten Gesetzesrevision vorgenommen und den Mitgliedern unterbreitet.

1.2 Geoportal Luzerner Gemeinden (Basis- und Expertviewer) Schaufenster des Raumdatenpools



Auf Grund des technischen Wandels, des ausgebauten Datenangebotes und basierend auf Feedbacks von Mitgliedern wurde die Anwendung des Geoportals Luzerner Gemeinden komplett überarbeitet und für die Nutzung auf touch-gesteuerten Geräten (Tablets) ausgelegt.

Vorgesehene Neuerungen (ab August 2016):

- Umsetzung von zeitgemäsem Webdesign und optimiertem Platz für maximale Kartengrösse.
- Umsetzung einer „Einzeichnen“-Funktion, bei der der Nutzer eigene Zeichnungen und Notizen in der Karte anbringen kann.
- Neue Möglichkeiten die Karte weiterzuverwenden („Sharing“): Link auf Karte versenden, Karte als Bild abspeichern und Karte auf sozialen Netzwerken posten.
- Erhöhung der Anzahl angebotener Hintergrundkarten.
- Die Transparenz der Hintergrundkarte kann stufenlos angepasst werden.

- Kommunale und kantonale Planungszonen können neu angezeigt werden.
- Neues Register „Leitungskataster Wasser PLUS“ wurde aufgeschaltet.
- Register Nutzungsplanung: Neu werden nicht-rechtskräftige Elemente in den Kommunalen Zonenplänen farblich hervorgehoben.
- Neue integrierte Suche mit Vorschlags- und Vervollständigunxfunktion. Relevante räumliche Merkmale (z.B. Adressen, Grundstücke, usw.) können über ein einziges Eingabefeld aufgefunden werden.
- Neu können Leitungskatasterdaten von externen Anbietern (z.B. Werke) direkt eingebunden werden.

1.3 Harmonisierung Passwörter

Flexiblere Zugangsberechtigungen

Neu können die Benutzer nach der erstmaligen Registrierung ihr Benutzerkonto selber administrieren. Das hilft, die Zugangsberechtigungen flexibler zu gestalten und dient der Sicherheit, da Passwörter selber und jederzeit geändert werden können.

Eine Registrierung, mit der nach einer erstmaligen Registrierung auch die Nutzung anderer kantonalen Angebote wie z.B. GRAVIS oder eBAGE zur Verfügung stehen, kann zurzeit noch nicht angeboten werden. Das, weil für Benutzer - vor allem diejenigen, welche nicht am LUNET angeschlossen sind - die Registrierung noch ziemlich schwerfällig und aufwändig ist. Zudem stellt sich immer wieder die Frage, wer überhaupt einen solchen Zugang erhalten soll. Standardmässig erhalten einen Zugang alle Gemeindeverwaltungen, beteiligte Ver- und Entsorgungs-

betriebe, die GIS-Koordinatoren sowie private Ing.- und Planungsbüro, welche im Auftrag eines Mitglieds des Raumdatenpools Daten verwalten. Inwiefern die Daten nur diesem kleinen Kreis oder auch anderen Interessierten wie z.B. Architekten, Ingenieure und Bauunternehmen zugänglich gemacht werden sollen, hängt stark von der Qualität und Vollständigkeit der Daten ab und muss immer wieder ausgelotet werden.

1.4 Leitungskataster

Es liegt viel Geld unter dem Boden

Es ist gut zu wissen, wo die Leitungen im Boden sind. Das gilt vor allem bei Planungs- und Bauarbeiten. Auskunft darüber gibt der Leitungskataster, der – im Idealfall – vollständig digital vorhanden ist. Die Nachfrage nach einem zentralen Portal, indem diese Daten abgerufen werden können ist gross. Doch solange die Leitungskatasterdaten aller Medien nicht vollständig digital vorliegen, bleibt die unbefriedigende Lösung weiter bestehen. Die Hauptherausforderung ist, dass die Daten aller Player – wie z.B. die swisscom, CKW, ewl, Fernwärmebetreiber, usw. zusammen mit den Leitungskatasterdaten der Gemeinden dargestellt und abgerufen werden können.

Mit den vom Steuergremium genehmigten Spezifikationen „Datenaustauschmodelle Leitungskataster aller Medien und WI-Wasser“ wurden die Richtlinien der neuen SIA-Norm angepasst, die Zuständigkeiten geklärt und die Grundsätze für die Erfassung und Verwaltung dieser Daten festgelegt. Mit diesen Vorgaben wurden die Voraussetzungen verbessert, dass die Gemeinden, Werke und der Kanton Daten in guter Qualität geliefert erhalten, welche verschiedenen Nutzern verfügbar gemacht und mit dem



Leitungskataster

Expertviewern abgerufen werden können. Die Systemhersteller erhalten mit den Spezifikationen klare Vorgaben an die Fachschalen und die Ingenieurbüros eine solide Planungssicherheit für deren Einsatz.

1.5 Werkinformation Abwasser / GEP

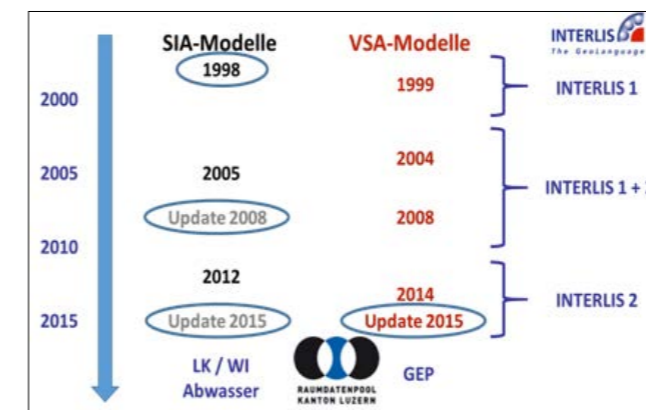
Die übergeordnete Aufgabe des GEP ist der Gewässerschutz

Seit der Einführung des Generellen Entwässerungsplans (GEP) 1989 haben die meisten Gemeinden und Abwasserverbände einen solchen erarbeitet. Heute, nach dem endgültig vollzogenen Wechsel vom kurzfristigen Projekt, hin zu einem langfristigen Planungsdenken stellt sich der Raumdatenpool die Frage, wie der GEP nachgeführt und die Datenorganisation an die neuen Erkenntnisse und Anforderungen angepasst werden soll. Um dieser Anforderung besser Rechnung tragen zu können, erarbeitete der Raumdatenpool Kanton Luzern zusammen mit der Dienststelle Umwelt und Energie (uwe) eine Spezifikation für die Datenbewirtschaftung Werkinformation Abwasser (SIA 405) und Siedlungsentwässerung (VSA-DSS). Damit erhalten die Gemeinden, die ARA-Verbände und Kantonalen Dienststellen eine wichtige Grundlage für die Datenbewirtschaftung. Eine Datenbewirtschaftung bei der die Zuständigkeiten geklärt und die Nachführung, resp. die Datenqualität sichergestellt wird.

Mit dem Ziel, eine möglichst einheitliche und flächendeckende Darstellung des Leitungskatasters zu erreichen, definierte die Projektgruppe für den Datenaustausch Minimalanforderungen. Diese Minimalanforderungen definieren alle notwendigen Objekte und Attribute für den Leitungskataster.

Um die Daten des Leitungskatasters Abwasser auch für die GEP-Bearbeitung nutzen zu können, wurden als zweite Stufe Zielanforderungen definiert. Diese beinhalten zusätzlich zu den Objekten und Attributen des Leitungskatasters die obligatorischen Informationen der Werkinformation Abwasser. Wichtig zu wissen ist, dass die entsprechenden Datenumfänge Leitungskataster (LK), Werkinformation (WI) und GEP aufeinander aufbauen und jeweils Teilmengen des nächstgrösseren Datenumfanges sind.

All diese Anforderungen basieren auf nationalen Standards des SIA oder des VSA. Diese Normen und Richtlinien unterliegen einer Entwicklung, die gewisse Anpassungen nötig machen. Um dennoch eine gewisse Kontinuität in der Anwendung gewährleisten zu können, wurden mit der Einführung der neuen Modellversionen relativ lange Übergangsfristen eingeräumt, während derer auch die älteren Modellversionen noch unterstützt werden.



Geschichtlicher Hintergrund der Entwicklung der Datenmodelle von SIA 405, VSA-DSS und Raumdatenpool Kanton Luzern.

| Thema | SIA 405 Ziel | | |
|-----------------------------|--------------------|-----------------|--------------|
| | LK: SIA405 minimal | WI: SIA405 ziel | GEP: VSA-DSS |
| Siedlungsentwässerung (GEP) | X | | |
| Werkinformation Abwasser | X | X | |
| Leitungskataster Abwasser | X | X | X |

Datenmodelle und Anwendungsbereiche. Die entsprechenden Datenumfänge Leitungskataster (LK), Werkinformation (WI) und GEP bauen aufeinander auf und sind jeweilige Teilmengen des nächstgrösseren Datenumfanges.

2. Finanzielles

2.1. Erfolgsrechnung 2015

Die Rechnung 2015 schliesst mit einem Erfolg von Fr. 29'603.40 ab. Der Überschuss basiert im Wesentlichen auf das nicht ausgeschöpfte Budget für die Geobasisdienste. Dies, weil ein Teil der Arbeiten für die neue Version des Geoportals für Luzerner Gemeinden und den Check-Service GEP noch nicht abgeschlossen und somit noch nicht in Rechnung gestellt worden sind.

| Ertrag | CHF Rechnung 2015 | CHF Budget 2015 | CHF Rechnung 2014 |
|--|-------------------|-------------------|-------------------|
| Mitgliederbeiträge Gemeinden | 109'464.00 | 108'000.00 | 107'964.00 |
| Mitgliederbeitrag Kanton | 100'000.00 | 100'00.00 | 100'000.00 |
| Mitgliederbeiträge Werke | 95'367.00 | 95'000.00 | 95'367.00 |
| Mitgliederbeiträge Kat. B | 15'223.00 | 15'000.00 | 14'949.00 |
| Mitgliederbeiträge Kat. C | 3'800.00 | 3'800.00 | 3'800.00 |
| Kleinprojekte | | | |
| Zinsen | 69.30 | | 164.54 |
| Total Ertrag | 323'923.30 | 321'800.00 | 322'244.54 |
| Aufwand | | | |
| * Geschäftsstelle | 105'000.00 | 105'000.00 | 105'000.00 |
| * Arbeitsplatz | 15'000.00 | 15'000.00 | 15'000.00 |
| * Applikationen und Server | 15'000.00 | 15'000.00 | 15'000.00 |
| * Diverse Dienstleistungen | 15'000.00 | 15'000.00 | 15'000.00 |
| * Geodatenmanagement | 10'000.00 | 10'000.00 | 10'000.00 |
| * Betrieb Geoportal Luzerner Gemeinden | 10'000.00 | 10'000.00 | 10'000.00 |
| MWST (8%) | 13'600.00 | 13'600.00 | 13'600.00 |
| Impulsprogramm | | | 21'399.60 |
| Geobasisdienste | 58'876.00 | 70'000.00 | 47'255.20 |
| Koordination | 34'819.50 | 35'000.00 | 29'496.00 |
| Information und Kommunikation | 17'024.40 | 25'000.00 | 19'415.20 |
| Total Aufwand | 294'319.90 | 313'600.00 | 301'166.00 |
| Jahresgewinn / Jahresverlust | 29'603.40 | 8'200.00 | 21'078.54 |

* Die Kosten dieser Posten werden mit einer Leistungsvereinbarung zwischen dem Verein Raumdatenpool Kanton Luzern (RDP) und der Dienststelle Raum und Wirtschaft (rawi) festgehalten. Die Bestimmungen der Vereinbarung werden vom Steuergremium jährlich überprüft und gegebenenfalls angepasst.

2.2. Bilanz per 31. Dezember

| | 2015 CHF | 2014 CHF |
|---|-------------------|-------------------|
| Aktiven | | |
| Postcheck | 123'993.76 | 122'554.66 |
| E-Depositokonto Postcheck | 50'562.14 | 50'499.04 |
| Forderungen | | |
| Forderungen Verrechnungssteuer | | |
| Umlaufvermögen | 174'555.90 | 173'053.70 |
| Total Aktiven | 174'555.90 | 173'053.70 |
| Passiven | | |
| Kreditoren | | 26'734.80 |
| Passive Rechnungsabgrenzung | 642.60 | 2'009.00 |
| Eigenkapital | 144'309.90 | 123'231.36 |
| Gewinnvortrag/Verlustvortrag | | |
| Jahresgewinn/Jahresverlust | | |
| Total Summe Passiven | 144'952.50 | 151'975.16 |
| Gewinn (+) Verlust(-) der Bilanz | 29'603.40 | 21'078.54 |

3. Neue Mitglieder 2015

- Entlebucher Waldholz GmbH
- Wasserversorgungsgenossenschaft Marbach
- Energiegenossenschaft Schwarzenberg
- Wasserversorgungsgenossenschaft Schlierbach
- Korporation Weggis
- Wasserversorgungsgenossenschaft Rippertschwand

Insgesamt:

- 83 Gemeinden (alle Gemeinden im Kanton Luzern)
- 7 Werke
- 5 ARA-Verbände
- 44 Wasserversorgungen
- 20 private Ingenieur- und Planungsbüros

Eine detaillierte Übersicht der Mitglieder finden Sie im Anhang 3.

4. Veranstaltungen/ Sitzungen

Veranstaltungen:

- 24. August 2015:
Veranstaltung Datenbewirtschaftung WI Abwasser / GEP
- 15. September 2015:
Veranstaltung Luzerner Raumplanerkonferenz
- 15. Dezember 2015:
Veranstaltung Luzerner Raumplanerkonferenz

Sitzungen Steuergremium:

- 20. März 2015
- 26. Juni 2015
- 20. November 2015

Sitzungen – Workshop GIS-Koordinatoren:

- 29. April 2015
- 25. Juni 2015
- 26. November 2015

Fachzeitschrift AQUA & GAS

Fachbericht des Raumdatenpools GEP

5. Geodienste

Die Auswertung der Aufrufe auf den Basis- und Expertviewer zeigt, dass mit knapp 140'500 Aufrufen und einem Zuwachs von 4% gegenüber dem letzten Jahr wiederum ein gutes Ergebnis erzielt wurde.

Geodienst Darstellung Basis-Expertviewer



| | 1. Dez. 2014 bis 1. Dez 2015 | 1. Dez. 2013 bis 1. Dez 2014 |
|-----------|------------------------------|------------------------------|
| Pageviews | 140'447 | 134'420 |

Nebst dem Geodienst „Darstellung“ des Raumdatenpools Kanton Luzern bieten auch der Kanton und das Grundbuchamt (GRAVIS) solche Dienste an. So wurde z. B. im letzten Jahr im Geoportal des Kantons Luzern der Dienst „Nutzungsplanung“ 59'560 mal aufgerufen. Das ist erfreulich und zeigt, dass die Nutzungsplandaten in mehreren Anwendungen zum Tragen kommen. Eine detaillierte Auswertung der Aufrufe Geodienst „Darstellung“ finden Sie im Anhang 5.

Geodienst Suche/Katalog



Mit dem Geodienst „Suche/Katalog“ können z. Z. 650 Datensätze der Mitglieder des Raumdatenpools Kanton Luzern nach Titel, Schlüsselwort oder einem geografischen Ausschnitt gesucht werden. Dabei werden nebst einer Kurzbeschreibung des Datensatzes auch die Kontaktangaben für den Datenbezug angezeigt.

GeodienstDatencheck



Mit dem Geodienst „Datencheck“ können Geodaten auf ihre Konformität zum geforderten Datenmodell sowie auf ihre Vollständigkeit geprüft werden. Als Rückmeldung erhält der Benutzer automatisch eine Logdatei, welche die Prüfergebnisse detailliert dokumentiert.

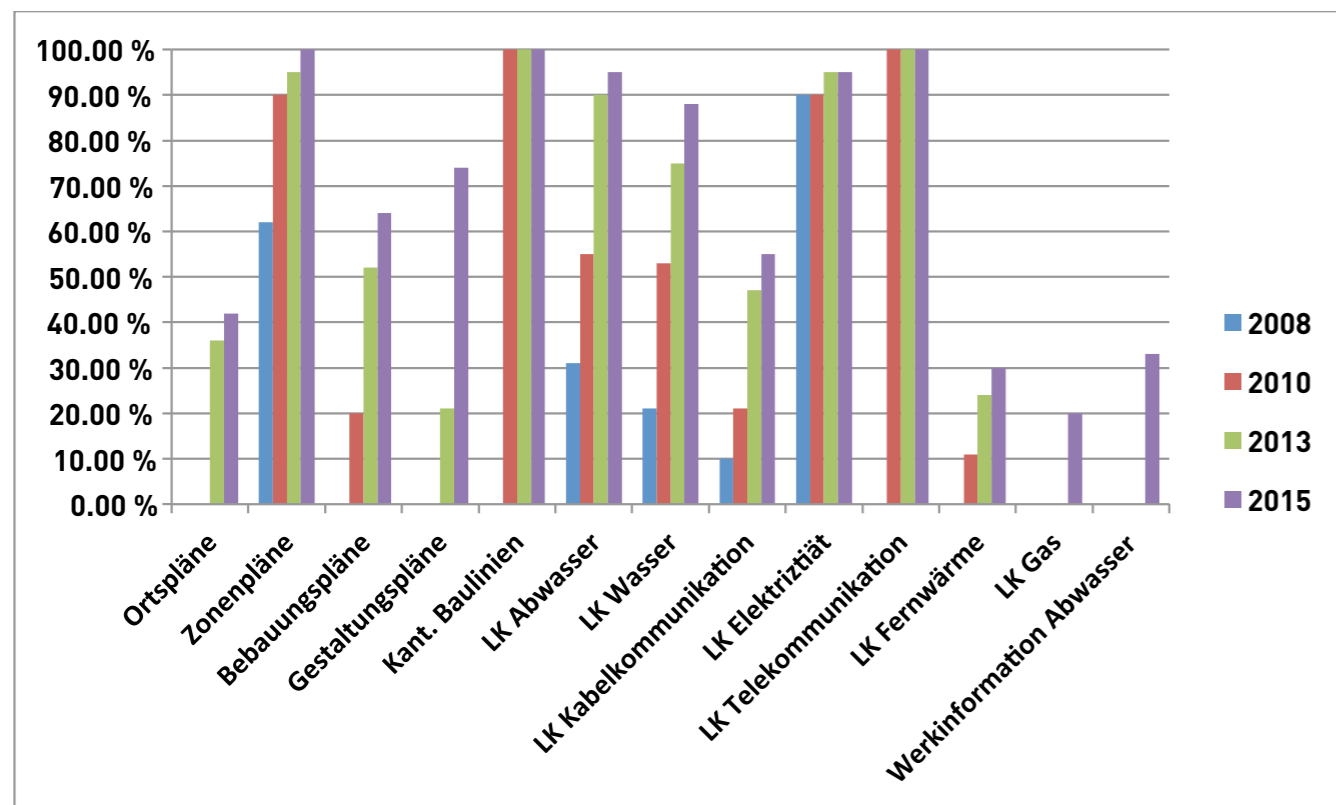
Verfügbare Datenchecks:

- Zonenpläne
- Leitungskataster
- Werkinformation Abwasser

6. Datenbestände 2008 bis 2015

In den letzten Jahren konnte ein kontinuierlicher Datenzuwachs verzeichnet werden. Gegenüber dem letzten Jahr gab es nur einen kleinen Datenzuwachs. Hingegen konnte bei einigen Datensätzen (Abwasser, Wasser) die Qualität verbessert werden.

Datenzuwachs von 2008 bis 2015



Eine detaillierte Übersicht der verfügbaren Daten finden Sie im Anhang 6.

Vom Steuergremium genehmigte Datenaustauschmodelle und Spezifikationen

Die Mitgliedergruppen A und B sind verpflichtet, die nachfolgenden Datenaustauschmodelle anzuwenden (Statuten Art. 5 Abs 2).

- **Zonenpläne:**
Neue Zonenpläne sind nach den vom Steuergremium genehmigten Richtlinien zu erfassen, nachzuführen und auf die zentrale Raumdatenbank zu transferieren.
- **Bebauungspläne:**
Neue Bebauungspläne sind nach den vom Steuergremium genehmigten Richtlinien zu erfassen, nachzuführen und auf die zentrale Raumdatenbank zu transferieren.
- **Gestaltungspläne:**
Neue Gestaltungspläne sind nach den vom Steuergremium genehmigten Richtlinien zu erfassen, nachzuführen und auf die zentrale Raumdatenbank zu transferieren.
- **Baulinien:**
Neue kantonale und kommunale Baulinien sind nach den vom Steuergremium genehmigten Richtlinien zu erfassen, nachzuführen und auf die zentrale Raumdatenbank zu transferieren.
- **Erschliessungsrichtpläne:**
Neue kommunale Erschliessungsrichtpläne sind nach den vom Steuergremium genehmigten Richtlinien zu erfassen und nachzuführen.
- **Werkinformation Abwasser und Siedlungsentwässerung (SIA 405, VSS-DSS)**
Bei der nächsten Nachführung eines Teilprojekts des Generellen Entwässerungsplans (GEP) ist vorgängig das Teilprojekt Datenbewirtschaftung gemäss Musterpflichtenheft für den GEP des VSA zu erarbeiten. Dabei sind die Spezifikation des Raumdatenpools für die Datenbewirtschaftung der Werkinformation Abwasser und Siedlungsentwässerung (GEP) anzuwenden und die Daten auf die zentrale Raumdatenbank zu transferieren.
- **Spezifikation Datenaustauschmodelle Leitungskataster alle Medien u. Werkinformation Wasser:**
Bei der Erfassung und Verwaltung von Leitungskatasterdaten sind die Spezifikationen des Raumdatenpools anzuwenden und auf die zentrale Raumdatenbank zu transferieren.

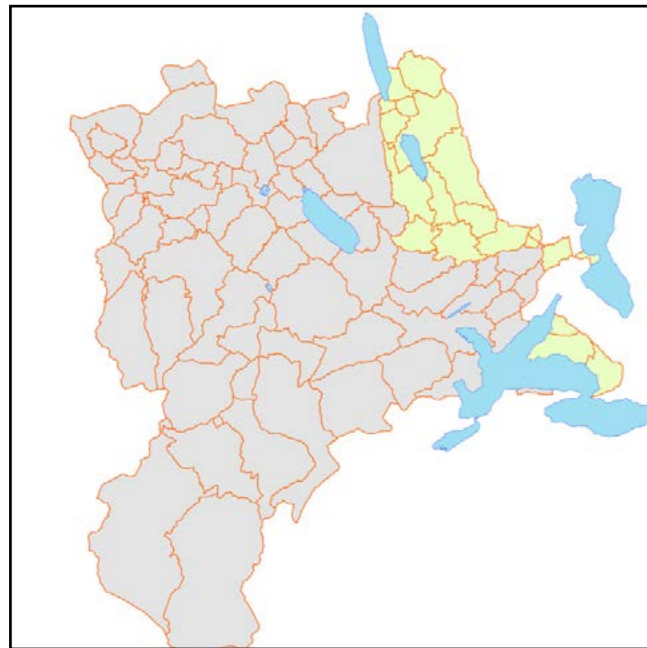
Weitere Angebote (keine Verpflichtung):

- **Digitaler Ortsplan:** Mit dem digitalen Ortsplan erhalten die Gemeinden eine einfache Möglichkeit, den eigenen Ortsplan auf der Gemeinde-Website einzubinden.
- **Baulandangebot:** Baulandflächen können mittels Basisviewer dargestellt und mit den aktuellen Daten der aml. Vermessung, des Luftbilds oder des Zonenplanes kombiniert werden.
- **Vorlage „Leistungsvereinbarung Gemeinde – GIS-Dienstleister“**
- **Vorlage „Ausschreibungsunterlagen Werkinformation Abwasser“**

GIS-Koordinatoren

Bei der Umsetzung der operativen Ziele des Raumdatenpools spielen Sie als Datenherr und Ihr GIS-Koordinator eine Hauptrolle. Sie als Datenherr, indem Sie sicherstellen, dass Aufträge für Datenerfassungen auf der Grundlage der Richtlinien des Raumdatenpools erfolgen. Ihr GIS-Koordinator, indem er für Sie die Datenqualität, Datenaktualität und Datendokumentation sicherstellt. All das hilft mit, Ihnen die Arbeit zu erleichtern und die Rechtssicherheit zu erhöhen.

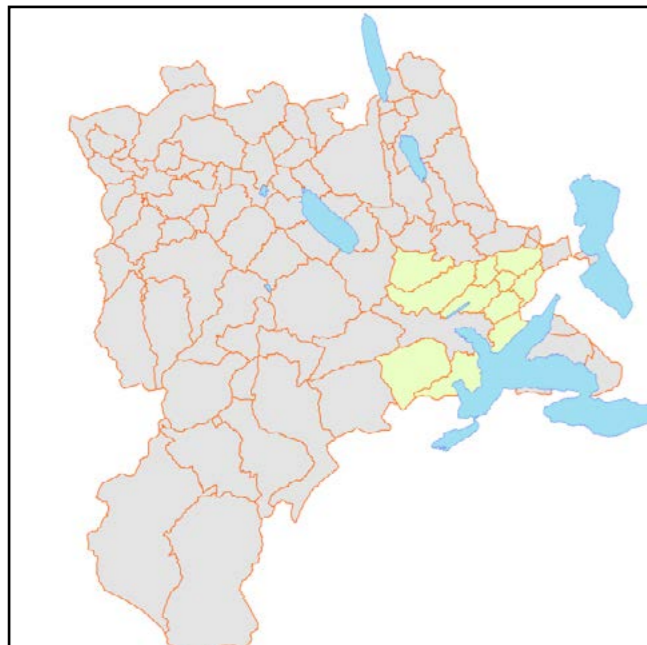
Nachfolgend sind die GIS-Koordinatoren der entsprechenden Gemeinden, Werke und des Kantons Luzern aufgelistet.



Ingenieur- u. Vermessungsbüro Ammann, Hochdorf
Ammann Hans
www.ing-ammann.ch



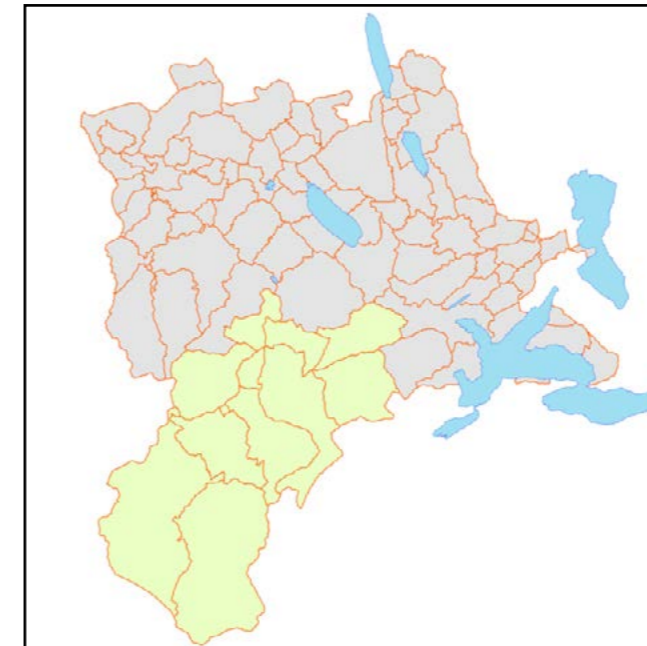
- Aesch
- Altwis
- Ballwil
- Ermensee
- Eschenbach
- Gisikon
- Greppen
- Hitzkirch
- Hochdorf
- Hohenrain
- Honau
- Inwil
- Meierskappel
- Rain
- Römerswil
- Schongau
- Vitznau
- Weggis



Emch + Berger WSB AG, Emmenbrücke / Kriens
Würsch Martin / Vogel Erwin
www.ebwsb.ch



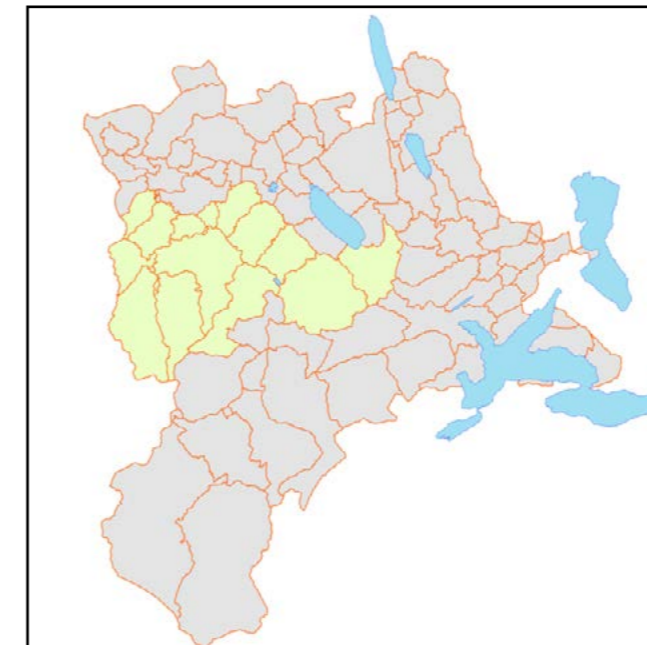
- Adligenswil
- Buchrain
- Dierikon
- Ebikon
- Emmen
- Horw
- Kriens
- Meggen
- Root
- Rothenburg
- Udligenswil



Geopoint Lütolf AG, Entlebuch
Lütolf Gregor
www.geopoint-luetolf.ch



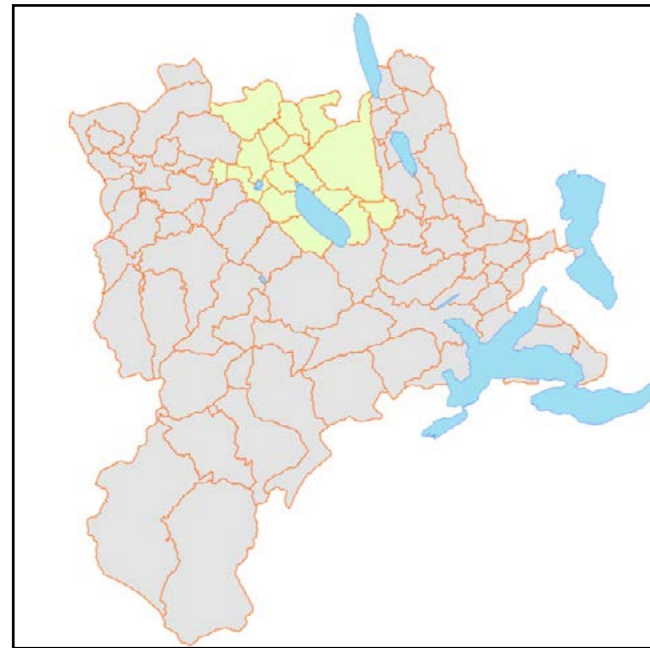
- Doppleschwand
- Entlebuch
- Escholzmatt-Marbach
- Flühli
- Hasle
- Malers
- Romoos
- Schüpheim
- Schwarzenberg
- Werthenstein
- Wolhusen



Heini Geomatik AG, Willisau
Heini Andreas
www.heinigeomatik.ch



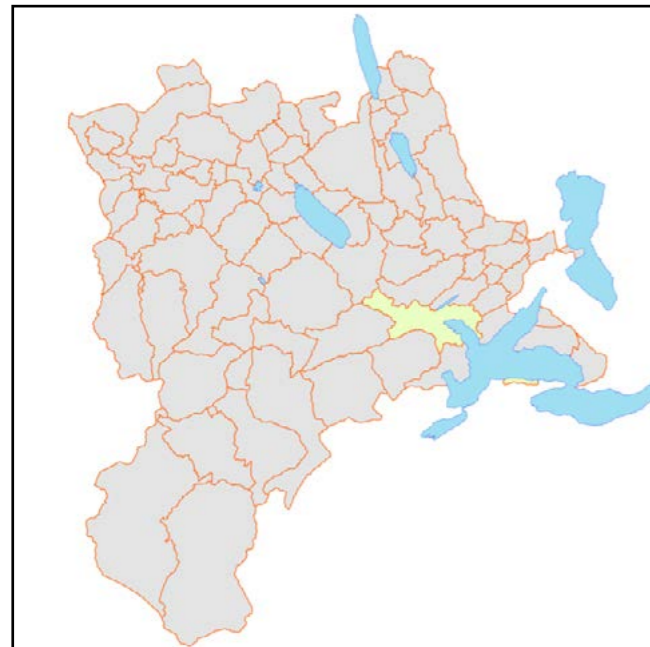
- Alberswil
- Buttisholz
- Ettiswil
- Fischbach
- Gettnau
- Grosswangen
- Hergiswil
- Luthern
- Menznau
- Neuenkirch
- Ruswil
- Ufhusen
- Willisau
- Zell



Kost + Partner AG, Sursee
Venez Romeo
www.kost-partner.ch



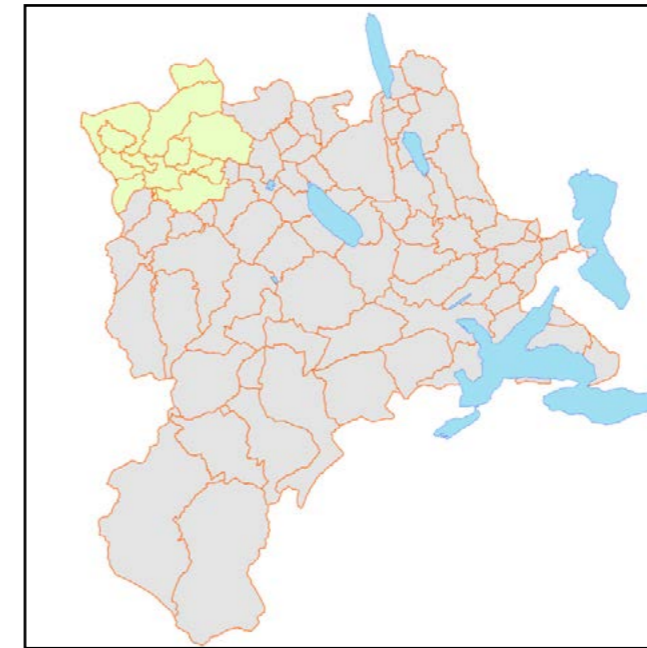
- Beromünster
- Büron
- Eich
- Geuensee
- Hildisrieden
- Knutwil
- Mauensee
- Nottwil
- Oberkirch
- Rickenbach
- Schenkon
- Schlierbach
- Sempach
- Sursee
- Triengen
- Wauwil



Geoinformationszentrum Stadt Luzern,
Ettlín Felix
www.gis.stadtluzern.ch

■ ■ ■ **Stadt Luzern**

- Luzern



Trigonet AG, Dagmersellen
Estermann Hans
www.trigonet.ch



- Altbüron
- Altshofen
- Dagmersellen
- Ebersecken
- Egolzwil
- Grossdietwil
- Nebikon
- Pfaffnau
- Reiden
- Roggliswil
- Schötz
- Wikon

GIS-Koordinator



Raumentwicklung, Wirtschaftsförderung und Geoinformation, Luzern
 Schaffhauser Mario / www.geo.lu.ch



Centralschweizerische Kraftwerke AG, Luzern
 Wicki Patrick / www.ckw.ch



energie wasser luzern
 Ettlín Felix, Geoinformationszentrum Stadt Luzern
www.gis.stadtluzern.ch



Swisscom (Schweiz) AG
 Häsler Andreas / www.swisscom.ch



WWZ Energie AG, Zug
 Liggerstorfer Stefan / www.wwz.ch



EBL Telecom Media AG
 Schacht Christoph / Christoph.Schacht@ebl.bl.ch



STWZ Energie AG
 Hunkeler Christoph / ch.hunkeler@stwz.ch



Geozug Ingenieure AG
 Romano Hofmann / info@geozug.ch



Wälli AG Ingenieure, Horw
 Thoma Hanspeter / www.waelli.ch

Mitgliederliste

Alle Luzerner Gemeinden



Kanton Luzern

Werke



ARA- Verbände



Private Büros und Firmen



Wasser- versorgungen

| | | |
|----------------------|---------------------------|-------------------------|
| Alberswil | Grosswangen AG | Oberkirch |
| Altwis | Hergiswil Wiprächtiger AG | Römerswil |
| Ballwil | Hitzkirch | Römerswil Nunwil |
| Beromünster | Hohenrain Lieli-Dorf | Ruswil Dorf |
| Buchrain | Inwil Dorf Waldegg | Schlierbach |
| Buttisholz | Inwil Ober-Pfaffwil | Schötz |
| Dagmarsellen | Inwil Reussboden | Schöpfheim AG |
| Entlebuch Dorf | Inwil Schwerzlen | Sempach |
| Entlebuch Ebnet | Kleinwangen | Triengen |
| Eschenbach AG | Malters Enningen | Ufhusen |
| Escholzmatt Dorf | Marbach | Weggis |
| Ettiswil | Neudorf | Wikon |
| Finstertwald Gfellen | Neuenkirch | Willisau Schülen |
| Gelfingen | Neuenkirch Hellbühl | Wolhusen Steinhuserberg |
| Geuensee | Neuenkirch Rippertschwand | Zell |

Diverse

- Ant. Gen. »Schulhaus« Büron
- Elektra Hergiswil Dorf
- Elektra Ufhusen
- Entlebucher Waldholz GmbH
- Fernwärmeversorgung Escholzmatt
- Fernwärme Energiegenossenschaft Schwarzenberg EGS

Übersicht Einbindung Ortsplan in Gemeinde-Homepage:

Bei der Analyse, wie die Gemeinden ihren Ortsplan auf der Gemeinde-Homepage eingebunden haben, wurden folgende 4 Varianten festgestellt:

| | |
|---|--|
| A | 52 Gemeinden bieten auf ihrer Gemeinde-Homepage „Basisviewer“ als Ortsplan an. 28 davon mit POI's (points of Interest). |
| B | 11 Gemeinden bieten auf ihrer Gemeinde-Homepage ein anderes Produkt wie z. B. GoogleMaps, search.ch, usw. als Ortsplan an. Der „Basisviewer“ wurde unter einem anderen Register oder Namen verlinkt. 3 davon mit POI's (points of Interest). |
| C | 17 Gemeinden bieten auf ihrer Gemeinde-Homepage ein anderes Produkt wie z. B. GoogleMaps, search.ch, usw. als Ortsplan an. Der Basisviewer wurde auf der Gemeindehomepage nicht verlinkt. |
| D | 3 Gemeinden bieten auf ihrer Gemeinde-Homepage keinen Ortsplan an. |

Wir empfehlen den Gemeinden, ihren Ortsplan auf der Gemeindehomepage unter "Portrait" zu verlinken (Variante A).

Beispiel: Ortsplan Buttisholz
<http://www.buttisholz.ch/portrait/ortsplan-raumdaten.htm>

Analyse Einbindung Ortsplan auf der Gemeinde-Homepage:

| Var. | Gemeinde | Ortsplan Anbieter | Position auf Gemeinde-Homepage |
|------|---------------|-----------------------|---|
| A | Aesch | Basisviewer | unter »Verwaltung« → »Online-Schalter/Ortsplan« |
| A | Alberswil | Basisviewer mit POI's | unter »Gemeinde/Ortsplan« |
| A | Altishofen | Basisviewer | unter »Gemeinde/Aktuell Raumdaten« |
| A | Altbüron | Basisviewer | unter »Wohnen / Bauland, Ortsplan« |
| A | Beromünster | Basisviewer mit POI's | unter »Portrait/ Ortsplan« |
| A | Büron | Basisviewer | unter Links "Ortsplan" |
| A | Buttisholz | Basisviewer mit POI's | unter »Portrait/ Ortsplan Raumdaten« |
| A | Dagmersellen | Basisviewer | unter »Portrait/Raumdaten Dagmersellen« |
| A | Dierikon | Basisviewer | unter »Portrait/ Ortsplan« |
| A | Doppleschwand | Basisviewer mit POI's | unter »Portrait/Pläne und Karten/Ortsplan« |
| A | Ebikon | Basisviewer | unter »Gemeinde/Gemeindeportrait/Ortsplan« |
| A | Egolzwil | Basisviewer | unter »Portrait/Ortsplan« |
| A | Eich | Basisviewer | unter »Gemeinde/Ortsplan« |
| A | Entlebuch | Basisviewer mit POI's | unter »Portrait/ Ortsplan« |
| A | Ettiswil | Basisviewer mit POI's | unter »Gemeindeportrait/Karte« |
| A | Fischbach | Basisviewer mit POI's | unter »Portrait/ Ortsplan« |
| A | Flühli | Basisviewer mit POI's | unter »Aktuell/Ortsplan« |
| A | Gettnau | Basisviewer mit POI's | unter »Portrait/ Ortsplan« |
| A | Gisikon | Basisviewer mit POI's | unter »Gisikon Offiziell/Ortsplan« |
| A | Grossdietwil | Basisviewer mit POI's | unter „Ortsplan mit Strassenbezeichnungen“ |
| A | Grosswangen | Basisviewer mit POI's | unter »Portrait/ Ortsplan« |
| A | Hergiswil | Basisviewer mit POI's | unter »Portrait/ Ortsplan« |
| A | Hildisrieden | Basisviewer | unter »Portrait/ Ortsplan« |
| A | Hochdorf | Basisviewer | unter »Portrait/Ortsplan« |
| A | Hohenrain | Basisviewer mit POI's | unter Direktzugriff "Ortsplan" |
| A | Honau | Basisviewer | unter »Lage und Verkehr/Ortsplan« |

| Var. | Gemeinde | Ortsplan Anbieter | Position auf Gemeinde-Homepage |
|------|---------------|---|--|
| A | Inwil | Basisviewer mit POI's | unter »Portrait/Raumdaten Inwil« |
| A | Kriens | Basisviewer | unter „Toolbar/Ortsplan“ |
| A | Luthern | Basisviewer mit POI's | unter »Gemeinde« → »Raumdaten/Online-Karten« |
| A | Malters | Basisviewer mit POI's | unter »Portrait/ Ortsplan« |
| A | Mauensee | Basisviewer | unter »Bauen und Wohnen/Ortsplan « |
| A | Meggen | Basisviewer mit POI's | unter „Schnelleinstieg/Ortsplan“ |
| A | Menznau | Basisviewer mit POI's | unter »Portrait/ Ortsplan« |
| A | Neuenkirch | Basisviewer mit POI's | unter »Portrait/ Ortsplan« |
| A | Pfaffnau | Basisviewer | unter »Portrait/ Ortsplan« |
| A | Rain | Basisviewer | unter »Direktzugriff/Ortsplan Gemeinde Rain« |
| A | Reiden | Basisviewer | unter »Direktzugriff« |
| A | Rickenbach | Basisviewer | unter »Online Schalter/Raumdaten Rickenbach« |
| A | Roggliswil | Basisviewer mit POI's | unter Verwaltung/Online-Schalter/Raumdatenpool Kanton Luzern« |
| A | Romoos | Basisviewer mit POI's | unter Portrait/Pläne und Karten/Ortsplan |
| A | Rothenburg | Basisviewer | unter »Portrait/ Ortsplan« |
| A | Ruswil | Basisviewer mit POI's | unter »Portrait/ Ortsplan« |
| A | Schongau | Basisviewer mit POI's | unter »Verwaltung/Online-Schalter/Ortsplan |
| A | Schüpfheim | Basisviewer mit POI's GoogleMaps | unter "Portrait/Ortsplan/hier" unter "Portrait/Ortsplan" |
| A | Schwarzenberg | Basisviewer mit POI's | unter »Home/Ortsplan« |
| A | Triengen | Basisviewer | unter »Portrait/Raumdaten Gemeinde Triengen« |
| A | Udligewil | Basisviewer | unter »Portrait/ Ortsplan« |
| A | Ufhusen | Basisviewer mit POI's | unter »Portrait/ Ortsplan« |
| A | Vitznau | Basisviewer | unter »Gemeinde/Portrait/Ortsplan« |
| A | Weggis | Basisviewer | unter »Gemeinde/Portrait/Ortsplan« |
| A | Wikon | Basisviewer | unter "Portrait/Anreise,Ortsplan/Ortsplan Raumdatenpool Luzern" |
| A | Zell | Basisviewer mit POI's | unter »Gemeinde/Portrait« |
| B | Greppen | map24.ch Basisviewer | Link »Ortsplan« unter »Verwaltung/Bauverwaltung/interessante Links« |
| B | Knutwil | map24.ch Basisviewer | unter »Portrait/Ortsplan« unter »Portrait/Raumdaten Gemeinde Knutwil |
| B | Nebikon | ortsplan.ch Basisviewer | unter »Ortspläne/Ortsplan« unter »Ortspläne/Raumdaten Gemeinde Ebikon«» |
| B | Nottwil | search.ch Basisviewer | unter »Portrait/Ortsplan« unter »Portrait/Ortsplan/Raumdatenpool Kanton Luzern« |
| B | Oberkirch | search.ch Link auf Basisviewer mit POI's | unter "Portrait/Ortsplan" unter "Portrait/Ortsplan/Raumdatenpool Kanton Luzern" |
| B | Root | search.ch Basisviewer | unter »Gemeinde Root/Anfartsweg,Ortsplan« unter »Gemeinde Root/Anfartsweg,Ortsplan/Grundbuchplan« |
| B | Schlierbach | GoogleMaps Basisviewer | unter »Portrait/Ortsplan« unter »Portrait/Ortsplan/Raumdaten Gemeinde Schlierbach« |
| B | Schötz | search.ch Basisviewer mit POI's | unter »Gemeinde/Ortsplan« unter »Gemeinde/Ortsplan/Raumdaten« |
| B | Sempach | statisches Bild, Basisviewer | unter „Übersichtsplan“ unter „Übersichtsplan/Ortsplan Sempach“ |

| Var. | Gemeinde | Ortsplan Anbieter | Position auf Gemeinde-Homepage |
|------|---------------------|---|---|
| B | Wauwil | dynamisches Bild Basisviewer mit POI's | unter »Portrait/Ortsplan« unter »Portrait/Ortsplan/Ortsplan auf dem Geoportale Kanton Luzern« |
| B | Willisau | GoogleMaps Basisviewer mit POI's | unter »Immobilien,Pläne/Ortsplan« unter »Immobilien,Pläne/Geoportale« |
| C | Adligenswil | map.search.ch | unter »Portrait/Ortsplan« |
| C | Altwis | map24.ch | unter Links »Ortsplan« |
| C | Ballwil | dynamisches Bild | unter »Portrait/Ortsplan« |
| C | Buchrain | map24.ch | unter »Gemeinde Buchrain«/Anfahrtsweg-Ortsplan/ zur interaktiven Karte |
| C | Emmen | search.ch | Unter »Gemeinde und Politik/Ortsplan der Gemeinde« |
| C | Eschenbach | Link auf raumdatenpool.ch | unter »Portrait/Ortsplan« |
| C | Escholzmatt-Marbach | search.ch | unter »Portrait/Ortsplan« |
| C | Geuensee | Ortsplan.ch, Raumdatenpool.ch | unter "Gemeindeportrait/Gemeindeortsplan" unter "Gemeindeportrait/Raumdatenpool" |
| C | Hasle | GoogleMaps | unter »Portrait/Ortsplan« |
| C | Hitzkirch | map24.ch Link auf Basisviewer | unter „Links/Geoportale des Kantons Luzern |
| C | Horw | search.ch, Web-GIS | unter »Portrait/Ortsplan/Ortsplan« unter »Portrait/Ortsplan/Web-GIS« |
| C | Luzern | search.ch | unter Links »Stadtplan« |
| C | Meierskappel | search.ch, | unter »«Portrait/ Ortsplan« |
| C | Schenkon | statisches Bild | unter »Gemeinde/Portrait/Ausdruck Ortsplan« |
| C | Sursee | search.ch | Link »Ortsplan« |
| C | Werthenstein | GoogleMaps | unter »Portrait/Ortsplan« |
| C | Wolhusen | GoogleMaps | unter »Portrait/Ortsplan« |
| D | Ebersecken | Nein | Nein |
| D | Ermensee | Nein | Nein |
| D | Römerswil | Nein | Nein |

Auswertung Aufrufe Geodienst »Darstellung«

RDP Analytics



| | 2015 | 2014 | Differenz | % |
|-----------|---------|---------|-----------|----|
| Pageviews | 140'447 | 134'420 | 6'074 | 4% |

Anzahl Aufrufe pro Gemeinde mit Abweichungen zum Jahr 2014:

| Gemeinde | 2014 | 2013 | Differenz | % |
|---------------------|------|------|-----------|------|
| Adligenswil | 1094 | 1063 | 31 | 3% |
| Aesch | 400 | 328 | 72 | 18% |
| Alberswil | 601 | 730 | -129 | -21% |
| Albüron | 877 | 794 | 83 | 9% |
| Altishofen | 432 | 503 | -71 | -16% |
| Altwis | 736 | 120 | 616 | 84% |
| Ballwil | 537 | 744 | -207 | -39% |
| Beromünster | 4089 | 3516 | 573 | 14% |
| Buchrain | 494 | 314 | 180 | 36% |
| Büron | 1544 | 1411 | 133 | 9% |
| Buttisholz | 2243 | 2283 | -40 | -2% |
| Dagmersellen | 4818 | 5262 | -444 | -9% |
| Dierikon | 668 | 519 | 149 | 22% |
| Doppleschwand | 279 | 186 | 93 | 33% |
| Ebersecken | 117 | 27 | 90 | 77% |
| Ebikon | 3566 | 3095 | 471 | 13% |
| Egolzwil | 951 | 1154 | -203 | -21% |
| Eich | 2240 | 2356 | -116 | -5% |
| Emmen | 5408 | 5131 | 277 | 5% |
| Entlebuch | 785 | 695 | 90 | 11% |
| Ermensee | 179 | 224 | -45 | -25% |
| Eschenbach | 1381 | 1640 | -259 | -19% |
| Escholzmatt-Marbach | 1492 | 1126 | 366 | 25% |
| Ettiswil | 1649 | 1861 | -212 | -13% |
| Fischbach | 531 | 392 | 139 | 26% |
| Flühli | 1461 | 1162 | 299 | 20% |
| Gettanu | 914 | 985 | -71 | -8% |
| Geuensee | 352 | 357 | -5 | -1% |
| Gisikon | 239 | 212 | 27 | 11% |
| Greppen | 711 | 357 | 354 | 50% |

| | | | | |
|--------------|------|------|-------|------|
| Grossdietwil | 184 | 109 | 75 | 41% |
| Grosswangen | 2802 | 4279 | -1477 | -53% |
| Hasle | 403 | 347 | 56 | 14% |
| Hergiswil | 2951 | 2900 | 51 | 2% |
| Hildisrieden | 2115 | 2183 | -68 | -3% |
| Hitzkirch | 1380 | 1192 | 188 | 14% |
| Hochdorf | 1551 | 1860 | -309 | -20% |
| Hohenrain | 1128 | 1077 | 51 | 5% |
| Honau | 164 | 251 | -87 | -53% |
| Horw | 696 | 514 | 182 | 26% |
| Inwil | 1444 | 1488 | -44 | -3% |
| Knutwil | 798 | 868 | -70 | -9% |
| Kriens | 6241 | 4885 | 1356 | 22% |
| Luthern | 2001 | 1362 | 639 | 32% |
| Luzern | 917 | 889 | 28 | 3% |
| Malters | 5204 | 4825 | 379 | 7% |
| Mauensee | 1483 | 1480 | 3 | 0% |
| Meggen | 3479 | 3175 | 304 | 9% |
| Meierskappel | 272 | 189 | 83 | 31% |
| Menznau | 3083 | 3290 | -207 | -7% |
| Nebikon | 876 | 828 | 48 | 5% |
| Neuenkirch | 3233 | 3066 | 167 | 5% |
| Nottwil | 1171 | 835 | 336 | 29% |
| Oberkirch | 1492 | 1499 | -7 | 0% |
| Pfafnau | 1252 | 1168 | 84 | 7% |
| Rain | 567 | 496 | 71 | 13% |
| Reiden | 2618 | 2392 | 226 | 9% |
| Rickenbach | 728 | 479 | 249 | 34% |
| Roggliswil | 335 | 299 | 36 | 11% |
| Römerswil | 1156 | 1032 | 124 | 11% |
| Romoos | 317 | 415 | -98 | -31% |
| Root | 894 | 676 | 218 | 24% |
| Rothenburg | 3633 | 4048 | -415 | -11% |
| Ruswil | 6299 | 6012 | 287 | 5% |
| Schenkon | 2243 | 1915 | 328 | 15% |
| Schlierbach | 748 | 668 | 80 | 11% |
| Schongau | 839 | 455 | 384 | 46% |
| Schötz | 2550 | 2291 | 259 | 10% |
| Schüpfheim | 704 | 626 | 78 | 11% |

| | | | | |
|---------------|------|------|-------|------|
| Schwarzenberg | 2074 | 1794 | 280 | 14% |
| Sempach | 3030 | 2268 | 762 | 25% |
| Sursee | 1616 | 1803 | -187 | -12% |
| Triengen | 4684 | 4616 | 68 | 1% |
| Udligenswil | 716 | 627 | 89 | 12% |
| Ufhusen | 1269 | 1280 | -11 | -1% |
| Vitznau | 1909 | 2928 | -1019 | -53% |
| Wauwil | 605 | 602 | 3 | 0% |
| Weggis | 4748 | 4925 | -177 | -4% |
| Werthenstein | 451 | 527 | -76 | -17% |
| Wikon | 2105 | 2149 | -44 | -2% |
| Willisau | 4259 | 3890 | 369 | 9% |
| Wolhusen | 707 | 749 | -42 | -6% |
| Zell | 1535 | 1352 | 183 | 12% |

Verfügbare Daten

Dezember 2015

- Legende**
- ✓ Daten vorhanden, verfügbar
 - ✗ Daten vorhanden, nicht verfügbar
 - keine Daten vorhanden
 - keine Angaben

| Gemeinde | Basisviewer, öffentlicher Zugang | | | | | | | | | | Expertviewer, passwortgeschützter Zugang | | | | | | | | | |
|---------------------|----------------------------------|-----------|---------------|----------------|------------------|------------------|-------------|-----------|-----------------------|-----------------|--|--------|--------------|-----------|------------|------------------|-------|-----------|--------|--|
| | Leitungskataster | | | | | Gefahrenkataster | | | | | Leitungskataster | | | | | Gefahrenkataster | | | | |
| | amtl. Vermessung | Zonenplan | Gefahrenzonen | Bebauungspläne | Gestaltungspläne | Baulinien | LK Abwasser | LK Wasser | LK Kabelkommunikation | LK Elektrizität | LK Telekommunikation | LK Gas | LK Fernwärme | Perimeter | Synoptisch | Wasser | Sturz | Rutschung | Lawine | |
| Außerswil | ✓ | ✓ | ✓ | ✗ | ✗ | ✓ | ✓ | ✗ | ✓ | ✓ | ✓ | ✓ | ✓ | ✓ | ✓ | ✓ | ✓ | ✓ | ✓ | |
| Aesch | ✓ | ✓ | ✓ | ✗ | ✓ | ✓ | ✓ | ✗ | ✓ | ✓ | ✓ | ✓ | ✓ | ✓ | ✓ | ✓ | ✓ | ✓ | ✓ | |
| Aberswil | ✓ | ✓ | ✓ | ✓ | ✓ | ✗ | ✓ | ✓ | ✓ | ✓ | ✓ | ✓ | ✓ | ✓ | ✓ | ✓ | ✓ | ✓ | ✓ | |
| Altbüren | ✓ | ✓ | ✓ | ○ | ✗ | ✓ | ✓ | ✓ | ✓ | ✓ | - | ✗ | ✓ | ✓ | ✓ | ✓ | ✓ | ✓ | ✓ | |
| Altishofen | ✓ | ✓ | ✓ | ○ | ○ | ✓ | ✓ | ✓ | ✓ | ✓ | ✓ | ✓ | ✓ | ✓ | ✓ | ✓ | ✓ | ✓ | ✓ | |
| Altwis | ✓ | ✓ | ✓ | ✗ | ✗ | ✓ | ✓ | ✓ | ✓ | ✓ | ✓ | ✓ | ✓ | ✓ | ✓ | ✓ | ✓ | ✓ | ✓ | |
| Ballwil | ✓ | ✓ | ✓ | ✓ | ✓ | ✓ | ✓ | ✓ | ✓ | ✓ | ✓ | ✓ | ✓ | ✓ | ✓ | ✓ | ✓ | ✓ | ✓ | |
| Beromünster | ✓ | ✓ | ✓ | ✓ | ✓ | ✓ | ✓ | ✓ | ✓ | ✓ | ✓ | ✓ | ✓ | ✓ | ✓ | ✓ | ✓ | ✓ | ✓ | |
| Buchrain | ✓ | ✓ | ✓ | ✗ | ✗ | ✓ | ✓ | ✓ | ✓ | ✓ | ✓ | ✓ | ✓ | ✓ | ✓ | ✓ | ✓ | ✓ | ✓ | |
| Büren | ✓ | ✓ | ✓ | ✓ | ✓ | ✓ | ✓ | ✓ | ✓ | ✓ | ✓ | ✓ | ✓ | ✓ | ✓ | ✓ | ✓ | ✓ | ✓ | |
| Buttisholz | ✓ | ✓ | ✓ | ○ | ✓ | ✓ | ✓ | ✓ | ✓ | ✓ | ✓ | ✓ | ✓ | ✓ | ✓ | ✓ | ✓ | ✓ | ✓ | |
| Dagmersellen | ✓ | ✓ | ✓ | ✓ | ✓ | ✓ | ✓ | ✓ | ✓ | ✓ | ✓ | ✓ | ✓ | ✓ | ✓ | ✓ | ✓ | ✓ | ✓ | |
| Dienkon | ✓ | ✓ | ✓ | ✗ | ✗ | ✓ | ✓ | ✓ | ✓ | ✓ | ✓ | ✓ | ✓ | ✓ | ✓ | ✓ | ✓ | ✓ | ✓ | |
| Doppleschwand | ✓ | ✓ | ✓ | ○ | ✓ | ✓ | ✓ | ✓ | ✓ | ✓ | ✓ | ✓ | ✓ | ✓ | ✓ | ✓ | ✓ | ✓ | ✓ | |
| Ebersecken | ✓ | ✓ | ✓ | ○ | ✗ | ✓ | ✓ | ✓ | ✓ | ✓ | ✓ | ✓ | ✓ | ✓ | ✓ | ✓ | ✓ | ✓ | ✓ | |
| Ebkon | ✓ | ✓ | ✓ | ✗ | ✓ | ✓ | ✓ | ✓ | ✓ | ✓ | ✓ | ✓ | ✓ | ✓ | ✓ | ✓ | ✓ | ✓ | ✓ | |
| Egolzwil | ✓ | ✓ | ✓ | ✗ | ✓ | ✓ | ✓ | ✓ | ✓ | ✓ | ✓ | ✓ | ✓ | ✓ | ✓ | ✓ | ✓ | ✓ | ✓ | |
| Eich | ✓ | ✓ | ✓ | ○ | ✓ | ✓ | ✓ | ✓ | ✓ | ✓ | ✓ | ✓ | ✓ | ✓ | ✓ | ✓ | ✓ | ✓ | ✓ | |
| Emmen | ✓ | ✓ | ✓ | ✓ | ✓ | ✓ | ✓ | ✓ | ✓ | ✓ | ✓ | ✓ | ✓ | ✓ | ✓ | ✓ | ✓ | ✓ | ✓ | |
| Entlebuch | ✓ | ✓ | ✓ | ✗ | ✓ | ○ | ✓ | ✓ | ✓ | ✓ | ✓ | ✓ | ✓ | ✓ | ✓ | ✓ | ✓ | ✓ | ✓ | |
| Ermensee | ✓ | ✓ | ✓ | ✗ | ✗ | ✓ | ✓ | ✓ | ✓ | ✓ | ✓ | ✓ | ✓ | ✓ | ✓ | ✓ | ✓ | ✓ | ✓ | |
| Eschenbach | ✓ | ✓ | ✓ | ✓ | ✓ | ✓ | ✓ | ✓ | ✓ | ✓ | ✓ | ✓ | ✓ | ✓ | ✓ | ✓ | ✓ | ✓ | ✓ | |
| Escholzmatt-Marbach | ✓ | ✓ | ✓ | - | ✓ | ✓ | ✓ | ✓ | ✓ | ✓ | ✓ | ✓ | ✓ | ✓ | ✓ | ✓ | ✓ | ✓ | ✓ | |
| Ettliswil | ✓ | ✓ | ✓ | ✗ | ✓ | ✓ | ✓ | ✓ | ✓ | ✓ | ✓ | ✓ | ✓ | ✓ | ✓ | ✓ | ✓ | ✓ | ✓ | |
| Fischbach | ✓ | ✓ | ✓ | ○ | ✓ | ✓ | ✓ | ✓ | ✓ | ✓ | ✓ | ✓ | ✓ | ✓ | ✓ | ✓ | ✓ | ✓ | ✓ | |
| Fühli | ✓ | ✓ | ✓ | ✓ | ✓ | ✓ | ✓ | ✓ | ✓ | ✓ | ✓ | ✓ | ✓ | ✓ | ✓ | ✓ | ✓ | ✓ | ✓ | |

- Legende**
- ✓ Daten vorhanden, verfügbar
 - ✗ Daten vorhanden, nicht verfügbar
 - keine Daten vorhanden
 - keine Angaben

| Gemeinde | Basisviewer, öffentlicher Zugang | | | | | | | | | | Expertviewer, passwortgeschützter Zugang | | | | | | | | | |
|-----------------|----------------------------------|-----------|---------------|----------------|------------------|------------------|-------------|-----------|-----------------------|-----------------|--|--------|--------------|-----------|------------|------------------|-------|-----------|--------|--|
| | Leitungskataster | | | | | Gefahrenkataster | | | | | Leitungskataster | | | | | Gefahrenkataster | | | | |
| | amtl. Vermessung | Zonenplan | Gefahrenzonen | Bebauungspläne | Gestaltungspläne | Baulinien | LK Abwasser | LK Wasser | LK Kabelkommunikation | LK Elektrizität | LK Telekommunikation | LK Gas | LK Fernwärme | Perimeter | Synoptisch | Wasser | Sturz | Rutschung | Lawine | |
| Gettnau | ✓ | ✓ | ✓ | ○ | ✓ | ✓ | ✓ | ✓ | ✓ | ✓ | ✓ | ✓ | ✓ | ✓ | ✓ | ✓ | ✓ | ✓ | ✓ | |
| Geuensee | ✓ | ✓ | ✓ | ✓ | ✓ | ✗ | ✓ | ✓ | ✓ | ✓ | ✓ | ✓ | ✓ | ✓ | ✓ | ✓ | ✓ | ✓ | ✓ | |
| Gisikon | ✓ | ✓ | ✓ | ✗ | ✓ | ✗ | ✓ | ✓ | ✓ | ✓ | ✓ | ✓ | ✓ | ✓ | ✓ | ✓ | ✓ | ✓ | ✓ | |
| Greppen | ✓ | ✓ | ✓ | ✓ | ✓ | ✓ | ✓ | ✓ | ✓ | ✓ | ✓ | ✓ | ✓ | ✓ | ✓ | ✓ | ✓ | ✓ | ✓ | |
| Grossdietwil | ✓ | ✓ | ✓ | ✓ | ✓ | ✓ | ✓ | ✓ | ✓ | ✓ | ✓ | ✓ | ✓ | ✓ | ✓ | ✓ | ✓ | ✓ | ✓ | |
| Grosswangen | ✓ | ✓ | ✓ | ○ | ✓ | ✓ | ✓ | ✓ | ✓ | ✓ | ✓ | ✓ | ✓ | ✓ | ✓ | ✓ | ✓ | ✓ | ✓ | |
| Hasle | ✓ | ✓ | ✓ | ○ | ✓ | ✓ | ✓ | ✓ | ✓ | ✓ | ✓ | ✓ | ✓ | ✓ | ✓ | ✓ | ✓ | ✓ | ✓ | |
| Hegliswil b. W. | ✓ | ✓ | ✓ | ✓ | ✓ | ✓ | ✓ | ✓ | ✓ | ✓ | ✓ | ✓ | ✓ | ✓ | ✓ | ✓ | ✓ | ✓ | ✓ | |
| Hildisrieden | ✓ | ✓ | ✓ | ○ | ✓ | ✓ | ✓ | ✓ | ✓ | ✓ | ✓ | ✓ | ✓ | ✓ | ✓ | ✓ | ✓ | ✓ | ✓ | |
| Hitzkirch | ✓ | ✓ | ✓ | ✗ | ✓ | ✓ | ✓ | ✓ | ✓ | ✓ | ✓ | ✓ | ✓ | ✓ | ✓ | ✓ | ✓ | ✓ | ✓ | |
| Hochdorf | ✓ | ✓ | ✓ | ✗ | ✓ | ✓ | ✓ | ✓ | ✓ | ✓ | ✓ | ✓ | ✓ | ✓ | ✓ | ✓ | ✓ | ✓ | ✓ | |
| Hohenrain | ✓ | ✓ | ✓ | ○ | ✓ | ✓ | ✓ | ✓ | ✓ | ✓ | ✓ | ✓ | ✓ | ✓ | ✓ | ✓ | ✓ | ✓ | ✓ | |
| Honau | ✓ | ✓ | ✓ | ✗ | ✓ | ✓ | ✓ | ✓ | ✓ | ✓ | ✓ | ✓ | ✓ | ✓ | ✓ | ✓ | ✓ | ✓ | ✓ | |
| How | ✓ | ✓ | ✓ | ✓ | ✓ | ✓ | ✓ | ✓ | ✓ | ✓ | ✓ | ✓ | ✓ | ✓ | ✓ | ✓ | ✓ | ✓ | ✓ | |
| Inwil | ✓ | ✓ | ✓ | ○ | ✓ | ✓ | ✓ | ✓ | ✓ | ✓ | ✓ | ✓ | ✓ | ✓ | ✓ | ✓ | ✓ | ✓ | ✓ | |
| Knutwil | ✓ | ✓ | ✓ | ✓ | ✓ | ✓ | ✓ | ✓ | ✓ | ✓ | ✓ | ✓ | ✓ | ✓ | ✓ | ✓ | ✓ | ✓ | ✓ | |
| Kriens | ✓ | ✓ | ✓ | ✓ | ✓ | ✓ | ✓ | ✓ | ✓ | ✓ | ✓ | ✓ | ✓ | ✓ | ✓ | ✓ | ✓ | ✓ | ✓ | |
| Luthern | ✓ | ✓ | ✓ | ✓ | ✓ | ✓ | ✓ | ✓ | ✓ | ✓ | ✓ | ✓ | ✓ | ✓ | ✓ | ✓ | ✓ | ✓ | ✓ | |
| Luzern | ✓ | ✓ | ✓ | ✓ | ✓ | ✓ | ✓ | ✓ | ✓ | ✓ | ✓ | ✓ | ✓ | ✓ | ✓ | ✓ | ✓ | ✓ | ✓ | |
| Malters | ✓ | ✓ | ✓ | ✓ | ✓ | ✓ | ✓ | ✓ | ✓ | ✓ | ✓ | ✓ | ✓ | ✓ | ✓ | ✓ | ✓ | ✓ | ✓ | |
| Mauensee | ✓ | ✓ | ✓ | ○ | ✓ | ✓ | ✓ | ✓ | ✓ | ✓ | ✓ | ✓ | ✓ | ✓ | ✓ | ✓ | ✓ | ✓ | ✓ | |
| Meggen | ✓ | ✓ | ✓ | ✓ | ✓ | ✓ | ✓ | ✓ | ✓ | ✓ | ✓ | ✓ | ✓ | ✓ | ✓ | ✓ | ✓ | ✓ | ✓ | |
| Meierskappl | ✓ | ✓ | ✓ | ✗ | ✓ | ✓ | ✓ | ✓ | ✓ | ✓ | ✓ | ✓ | ✓ | ✓ | ✓ | ✓ | ✓ | ✓ | ✓ | |
| Menznaun | ✓ | ✓ | ✓ | ✓ | ✓ | ✓ | ✓ | ✓ | ✓ | ✓ | ✓ | ✓ | ✓ | ✓ | ✓ | ✓ | ✓ | ✓ | ✓ | |
| Nebikon | ✓ | ✓ | ✓ | ✓ | ✓ | ✓ | ✓ | ✓ | ✓ | ✓ | ✓ | ✓ | ✓ | ✓ | ✓ | ✓ | ✓ | ✓ | ✓ | |
| Neuenkirch | ✓ | ✓ | ✓ | ✓ | ✓ | ✓ | ✓ | ✓ | ✓ | ✓ | ✓ | ✓ | ✓ | ✓ | ✓ | ✓ | ✓ | ✓ | ✓ | |
| Nottwil | ✓ | ✓ | ✓ | ○ | ✓ | ✓ | ✓ | ✓ | ✓ | ✓ | ✓ | ✓ | ✓ | ✓ | ✓ | ✓ | ✓ | ✓ | ✓ | |
| Oberkirch | ✓ | ✓ | ✓ | ○ | ✓ | ✓ | ✓ | ✓ | ✓ | ✓ | ✓ | ✓ | ✓ | ✓ | ✓ | ✓ | ✓ | ✓ | ✓ | |
| Pfärfinau | ✓ | ✓ | ✓ | ○ | ✓ | ✓ | ✓ | ✓ | ✓ | ✓ | ✓ | ✓ | ✓ | ✓ | ✓ | ✓ | ✓ | ✓ | ✓ | |
| Rain | ✓ | ✓ | ✓ | ○ | ✓ | ✓ | ✓ | ✓ | ✓ | ✓ | ✓ | ✓ | ✓ | ✓ | ✓ | ✓ | ✓ | ✓ | ✓ | |
| Reiden | ✓ | ✓ | ✓ | ✓ | ✓ | ✓ | ✓ | ✓ | ✓ | ✓ | ✓ | ✓ | ✓ | ✓ | ✓ | ✓ | ✓ | ✓ | ✓ | |
| Rickenbach | ✓ | ✓ | ✓ | ✓ | ✓ | ✓ | ✓ | ✓ | ✓ | ✓ | ✓ | ✓ | ✓ | ✓ | ✓ | ✓ | ✓ | ✓ | ✓ | |
| Roggiswil | ✓ | ✓ | ✓ | ○ | ✓ | ✓ | ✓ | ✓ | ✓ | ✓ | ✓ | ✓ | ✓ | ✓ | ✓ | ✓ | ✓ | ✓ | ✓ | |



**RAUMDATENPOOL
KANTON LUZERN**

**Murbacherstrasse 21
6002 Luzern
041 228 69 44
raumdatenpool@lu.ch
www.raumdatenpool.ch**